

DENNÍ MOTÝLI PRAHY

ATLAS ROZŠÍŘENÍ



Oldřich Čížek, Pavel Marhoul, Pavel Vrba,
Tomáš Kadlec & Lada Jakubíková

DENNÍ MOTÝLI PRAHY
ATLAS ROZŠÍŘENÍ

DENNÍ MOTÝLI PRAHY

ATLAS ROZŠÍŘENÍ

Editoři

Oldřich Čížek, Pavel Marhoul, Pavel Vrba,
Tomáš Kadlec & Lada Jakubíková

Autoři

Oldřich Čížek, Lada Jakubíková, Tomáš Kadlec,
Pavel Marhoul, Jan Šumpich & Pavel Vrba



Autoři fotografií

*Písmeno udává sloupec sazby: L – levý sloupec, P – pravý sloupec.
Číslo pořadí fotografie v daném sloupci. Číslováno odshora dolů.*

Jan BLANICKÝ (pixabay.com): str. 9

David BREITER: str. 8, 26-P2, 30-P1, 30-P2, 34-L1, 38-L, 38-P1, 38-P2, 38-P3, 44-L1, 44-P1, 46-L, 47-P2, 54-3x, 55-3x, 58-P2, 80-L1, 82-L, 92-P-2x, 94-P2, 101-P2, 101-P3, 114-L1, 116-L2, 122-L2, 127-L, 127-P3, 132-P1, 137-P1, 142-L2, 161-L, 169-P-2x, 176-L2, 204-L2, 204-P1, 211-L, 211-P1, 250-P2, 256-P2, 262-P1, 264-L, 265-P1, 267-L, 267-P1, 268-L1, 268-L2 vpravo, 270-P2, 274-P1, 275-P2, 276-L1, 283-P1

Václava FELIXOVÁ: str. 132-L1, 139-P1, 306

Pavla GÜRTLEROVÁ, © Česká geologická služba: str. 13

Zdeněk HANČ: str. 135-P-2x, 177-P, 235-L, 235-P1, 279-P1

Zbyněk HAVELDA: str. 271-P2 až P4, 272-L1, 272-L2

Vojtěch HERMAN: str. 68-L1, 79-P2, 112-P3, 156-L2

Vladimír HIRSCH (pixabay.com): str. 11

Vít HOTÁREK: str. 24-L1, 26-L1, 28-P2, 32-P2, 34-P1, 36-P1, 40-L, 40-P1, 43-L, 43-P1, 53-P2, 56-L2, 59-P1, 65-L, 68-P1, 72-L, 72-P1, 77-L, 77-P1, 82-P1, 93-P2, 94-L2, 96-P1, 97-P1, 103-L, 103-P1, 107-P1, 107-P2, 110-L1, 110-L3, 110-L3-detail, 125-P1, 127-P1, 127-P2, 134-L, 134-P1, 149-P2, 154-L1, 154-P1, 156-L1, 156-P1, 159-3x, 160-L, 165-L-4x, 170-P-2x, 172-P1, 172-L1, 172-L1 detail, 175-P-2x, 179-L, 179-P2, 179-P3, 182-P2, 182-P2 detail, 182-L1, 187-P1, 191-3x, 192-3x, 193-L3, 195-P1, 195-P2 detail, 197-L, 197-P1, 201-L1, 204-L1, 206-P1, 215-P1, 220-L2, 221-P1-2x, 226-L1, 229-L, 233-L, 240-L1, 247-P2, 248-L2, 251-L1-2x, 253-P2, 253-P3, 264-P1, 283-L

Jakub HRUŠKA (pixabay.com): obálka (Praha)

Lucie HRŮZOVÁ: obálka (biotop, zadní strana), str. 147-L, 189-P1

Rudolf HYLSKÝ, © Česká geologická služba: str. 308, 314 dole, 337 nahoře

Martin JAGELKA: str. 124-P-2x

Lada JAKUBÍKOVÁ: str. 77-P3, 112-L, 120-L, 143-L, 180-L, 207-L2, 218-L1, 257-L2, 259-L,

Ondřej JUNGSMANN: str. 44-L2, 265-L2, 309, 314 nahoře, 319 nahoře, 320 dole, 323, 325 dole, 330 – 2x, 332, 334, 335

Tomáš KADLEC: str. 70-L2

Jiří KAMENÍČEK: str. 97-P2, 146-L2, 172-P2, 180-P1, 248-P1, 274-L

Jaroslav KOCOUREK: str. 69-P1, 108-L2, 130-L2, 182-L2, 189-L2, 215-P2, 218-L2, 221-L2, 227-L2, 243-P2, 251-P3, 257-P2, 272-L3, 276-L2, 304 dole, 310, 311, 312, 315, 316, 317, 319 dole, 320 nahoře, 324, 325 nahoře, 326, 327, 328, 331, 333, 336, 337 dole,

Milan KOŘÍNEK: str. 140-L1, 145-P2, 240-P1, 267-P2

Michal KOUPÝ: str. 51-P1, 179-P1, 185-L, 200-P-2x, 204-P2, 251-P1

Otto KROTVAR: str. 85 dole, 303-P1

Jan LUKAVSKÝ: str. 43-P2, 46-P2, 60-L, 142-P2, 188-P1, 193-P2, 250-L, 275-L, 278-L1, 285-P3

Pavel MARHOUL: str. 36-L2, 56-L3, 61-L1, 66-L2, 73-L1, 75-L, 80-L3, 84-L2, 88-L2, 90-L2, 97-P4, 99-P3, 108-L1, 110-L, 114-L2, 125-L, 130-L1, 140-L3, 154-L2, 157-L, 161-L3, 166-L, 169-L, 170-L2, 172-L2, 172-P1, 177-L3, 185-P2, 188-L2, 193-P1, 195-P3, 197-P3, 209-P3, 212-L2, 215-L2, 224-L2, 227-P1, 229-P3, 233-P3, 236-L2, 240-L2, 243-P1, 245-P3, 247-P3, 251-L2, 254-L2, 260-P2, 262-P2, 268-P2, 272-P1, 279-L2, 281-P3, 286-L2

MHMP (archiv): str. 303 dole, 305, 339

Petr MÜCKSTEIN: str. 50-2x, 51-L2, 51-L3, 51-P2, 108-L1, 120-P2, 130-P2, 136-P2, 139-L, 154-P3, 157-P1, 231-P1

Vladimír NEJESCHLEBA: str. 28-L1, 221-L1, 281-P2

Martin NOVÁK: str. 49-3x, 69-P2, 70-L1, 94-P1, 96-L, 96-P2, 125-P2, 146-L1, 146-P1, 150-L1, 151-P1, 161-P1, 163-L, 199-3x

Radka PÁLENÍKOVÁ: str. 22, 112-P1, 137-P2, 238-P1, 253-L

Ivo PETR (archiv): str. 322-2x

Jiří SKALA: str. 201-L2

Filip STOME (archiv): str. 302.

Josef SVOBODA, © Česká geologická služba: str. 304 nahoře,

František ŠARŽÍK: obálka-4x (motýli a detaily), str. 40-P2, 41-P2, 84-P1, 97-P3, 165-L, 176-P2, 206-L, 231-L, 275-P1, 286-L1, 286-P1

Jan ŠUMPICH: str. 15, 16, 17, 18, 19

Jiří TICHOTA: str. 28-P3, 32-P3, 34-4x dole, 44-P2, 56-L1, 83-L, 94-L1, 103-P2, 114-P3, 116-P2, 140-P2, 215-L1

Peter TÓTH (pixabay.com): str. 14

Petr VILGUS (Wikimedia Commons): str. 338

Marek VOJTÍŠEK: str. 24-P1, 28-P1, 46-P1, 47-L1, 47-P1, 53-L, 53-P1, 56-P1, 59-L, 59-P2, 60-P1, 60-P2, 61-P2, 65-P1, 66-P2, 68-L2-2x, 68-P2, 73-L2, 73-P1, 82-P2, 85 (vajičko), 87-P-2x, 88-P-2x, 90-P-2x, 92-L, 93-P1, 97-L, 99-L, 101-L, 101-P1, 103-P1, 103-P3, 105-L, 107-L, 110-L2, 114-P2, 116-P1, 116-P3, 118-P1, 122-L3-2x, 122-P1, 129-3x, 136-L, 136-P1, 139-P2-2x, 140-L2, 143-P1-2x, 145-L, 145-P1, 147-P1, 149-L, 149-P1, 150-L2, 150-P1, 153-P2, 160-P1, 163-P1, 164-3x, 168-P, 170-L1, 170-L1 detail, 172-L1, 175-L, 176-P1, 182-L-2x, 184-5x, 187-P2, 189-L1, 193-L1, 193-L2, 195-P2, 206-P2, 209-L, 211-P2-2x, 217-P1, 220-P, 223-P2, 224-P2-2x, 226-L2, 226-P, 229-P1, 229-P2-2x, 233-P2-2x, 236-P2, 238-L, 238-P2, 239-P1, 242-5x, 245-P2-2x, 247-P1, 248-L1, 250-P1, 253-P1, 254-L1, 256-L, 256-P1, 257-L1-2x, 259-P1, 260-L, 260-P1, 262-L, 265-L1, 268-L2 vlevo, 270-P1, 271-P1, 279-L1, 281-P1, 283-P2, 285-P1, 288

Tomáš VRÁNA: str. 124-L, 130-P1, 132-P2, 135-L, 197-P2, 235-P1, 281-L

Pavel VRBA: str. 24-L2, 41-L2, 47-P3, 151-L, 201-P1, 201-P2, 247-L, 248-P2, 254-P1, 264-P2

Wolfgang WAGNER: str. 41-L1, 41-P1, 63-3x, 68-P3, 69-P3, 83-P2, 85 (kukla), 103-P2, 107-P3, 146-P2, 146-P3, 146-P3, 150-P2, 150-P3, 150-P4, 156-P2, 156-P3, 177-L1, 185-P1, 203-P2, 207-L1, 207-P1, 209-P2, 212-L1, 217-L, 217-P2 až P4, 223-L, 223-P1, 227-L1-2x, 231-P2 až P4, 239 dole - 4x, 243-L-3x, 248-L3, 248-L4, 251-P2, 257-L2, 257-P1, 259-P2, 262-L detail, 265-P2, 270-L, 274-P2, 275-P2 detail, 276-P1, 278-L2, 278-P-2x, 283-P3, 285-L, 285-P2

Irena WENISCHOVA: str. 114-P1, 116-L1, 118-L2, 122-L1, 122-P2, 134-P2, 176-L1, 224-L1, 224-P1, 233-P1, 236-L1, 236-P1, 245-L, 245-P1

Marek ZLATNÍK: str. 10, 26-L2, 26-P1, 30-L1, 30-P3, 32-L1, 32-P1, 36-L1, 38-P3 detail, 47-L2, 51-L1, 58-L, 58-P1, 61-P1, 64-3x, 65-P2, 66-L1, 66-P1, 72-P2, 75-P1, 75-P3, 77-P2, 79-L, 79-P1, 80-L2, 80-P1, 83-P1, 84-L1, 84-P2, 87-L, 88-L1, 90-L1, 93-L, 99-P1, 99-P2, 101-P4, 103-P3, 112-P2, 113, 118-L1, 118-P2-2x, 120-P1, 132-L2, 132-L3, 137-L, 137-L3, 140-P1, 142-L1, 142-P1, 153-L, 153-P1, 154-P2, 160-P2, 161-L2, 161-L2 detail, 163-P2, 166-P1, 168-L, 172-L1, 177-L2, 187-L, 188-L1, 195-L, 200-L, 203-L, 203-P1, 204-P2 detail, 209-P1, 212-P1, 212-P2, 214-L-3x, 214-P-2x, 220-L1

Jazykové korektury
Michael Bronec, Eva Černinová

Spolupráce při zpracování dat
Oto Kaláb

Mapy rozšíření druhů, grafy
Oto Kaláb, Oldřich Čížek, Pavel Marhoul

Mapové podklady
CENIA 2010
OpenStreetMap
Institut plánování a rozvoje hlavního města Prahy
TopGis, s. r. o.
ČÚZK 2022

Pracoviště autorů
Oldřich ČÍŽEK, Hutur NGO, Hradec Králové,
Katedra ekologie, Fakulta životního prostředí,
Česká zemědělská univerzita v Praze

PODĚKOVÁNÍ

Kniha, kterou držíte v ruce, je v pořadí třetí nový atlas rozšíření denních motýlů zpracovaných na úrovni kraje. Po Ústeckém a Jihočeském kraji se tak Praha stává další oblastí s podrobně zmapovaným aktuálním stavem jednotlivých druhů a analýzou změn v druhovém složení, ke kterým došlo za poslední jedno a půl století. Příprava atlasu by nebyla možná bez podpory a pomoci některých institucí a mnoha jednotlivců.

Za klíčovou podporu v celém průběhu přípravy Atlasu bychom chtěli v první řadě poděkovat Magistrátu hlavního města Prahy, především pak Jiřímu Romovi, který s neutuchajícím nasazením pomohl záměr zrealizovat.

Ve fázi získávání podkladů nám byl při poskytnutí dat z databáze Mapování motýlů ČR velmi nápomocen František Marec z Entomologického ústavu Biologického centra Akademie věd České republiky.

Z Agentury ochrany přírody a krajiny ČR nám vyšel vstříc Karel Chobot, který nejenže zajistil poskytnutí dat z Názevové databáze ochrany přírody, ale koordinoval projekt AOPK ČR „Bílá místa biodiverzity“, díky kterému byla získána řada nových údajů.

Velké poděkování patří Národnímu muzeu, zejména Petře Caltové, která koordinovala sběr dat přes mezinárodní projekt iNaturalist, jenž přinesl podstatné navýšení informací zejména o plošně, ale jednotlivě se vyskytujících druzích motýlů. Práce Jana Šumpicha vznikla za finanční podpory Ministerstva kultury ČR v rámci institucionálního financování dlouhodobého koncepčního rozvoje výzkumné organizace Národní muzeum (DKRVO 2019–2023/5.I.d. 00023272).

S klíčovým dvouletým mapováním nedostatečně pokrytých částí Prahy a ověřováním výskytu vybraných druhů významně pomohli Tomáš Binter, Lucie Hružová, Tomáš Jor, Jiří Skala a Jiří Švarc.

Za vstřícné jednání a poskytnutí dat z terénního průzkumu z roku 2020 na letišti Václava Havla děkujeme Letišti Praha a. s.

Lada JAKUBÍKOVÁ, Katedra ekologie, Fakulta životního prostředí, Česká zemědělská univerzita v Praze

Tomáš KADLEC, Katedra ekologie, Fakulta životního prostředí, Česká zemědělská univerzita v Praze

Pavel MARHOUL, Beleco NGO, Praha

Jan ŠUMPICH, Národní muzeum, Praha

Pavel VRBA, Entomologický ústav, Biologické centrum AV ČR, v.v.i., České Budějovice

Doporučená citace
Čížek O., Marhoul P., Vrba P., Kadlec T. & Jakubíková L. (eds.) (2022):
Denní motýli Prahy, atlas rozšíření. Hlavní město Praha, Praha. 360 str.

© Autoři textů, © Autoři fotografií, © Hlavní město Praha

Ve fázi zpracování údajů poskytl neocenitelnou pomoc Oto Kaláb, který zásadní měrou přispěl ke vzniku map recentního i historického rozšíření jednotlivých druhů a také k vytvoření fenologických grafů. Za botanické konzultace a kontrolu nomenklatury živných rostlin děkujeme Jiřímu Koptíkovi. Za spolupráci na geologických pasážích Simoně Váchové. Za jazykové korektury patří velký dík Michaelu Broncovi a Evě Černinové.

Obrazovou publikaci, jako je tato, z velké části tvoří grafický doprovod. Velký dík proto patří všem fotografům, kteří nám ochotně poskytli své fotografie motýlů, jejich vývojových stádií, živných rostlin nebo biotopů; jsou to: Jan Blanický, David Breiter, Václava Felixová, Zdeněk Hanč, Zbyněk Havelda, Vojtěch Herman, Vladimír Hirsch, Vit Hotárek, Jakub Hruška, Lucie Hružová, Martin Jagelka, Jiří Kameníček, Milan Kořínek, Michal Koupý, Jan Lukavský, Petr Mückstein, Vladimír Nejeschleba, Martin Novák, Radka Páleníková, Jiří Skala, František Šaržik, Jiří Tichota, Petr Vilgus, Marek Vojtíšek, Tomáš Vrána, Wolfgang Wagner, Irena Wenischova, Marek Zlatník. Děkujeme rovněž za poskytnutí fotografií z archivu České geologické služby, Magistrátu hlavního města Prahy, soukromých archivů Filipa Stome a Ivo Petra.

Za nafocení leteckých fotografií děkujeme Ondřeji Jungmannovi, za pořízení snímků vybraných lokalit z dronu a velkou vstřícnost k našim požadavkům patří velké poděkování Jaroslavu Kocourkovi.

Kromě výše jmenovaných se na přípravě publikace nepřímo podílely stovky lepidopterologů, sběratelů, biologů a milovníků přírody z řad veřejnosti, kteří svými údaji přispěli do nejrůznějších databází a společně tak pomohli vytvořit nesmírně cenný zdroj informací o tom, co se děje s našimi motýly a zprostředkovaně s celou přírodou a krajinou. Pevně věříme, že publikace jako taková a informace, které přináší, pomohou s dalším poznáváním i ochranou této zajímavé skupiny a k pochopení důvodů ochrany nejen motýlů, ale přírody jako celku.

Babočka admirál

Vanessa atalanta
(Linnaeus, 1758)

Admiral
Red Admiral

Podobné druhy

V celé České republice je zejména díky výrazné červené pásce nezaměnitelným druhem.



Biotopová vazba

Prakticky všudypřítomný druh bez užších nároků na biotop. Vyskytuje se od nížin až do hor. Osidluje i ruderalní stanoviště, zahrady, lesy, okraje polí. V době tahu vystupuje vysoko do hor.

Živná rostlina larev

Vyvíjí se na kopřivách (*Urtica* spp.), ve střední Evropě na kopřivě dvoudomé (*Urtica dioica*) a kopřivě žahavce (*Urtica urens*).



Vývoj

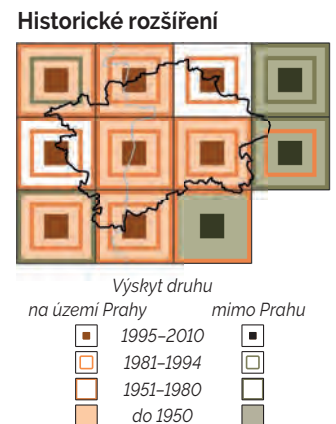
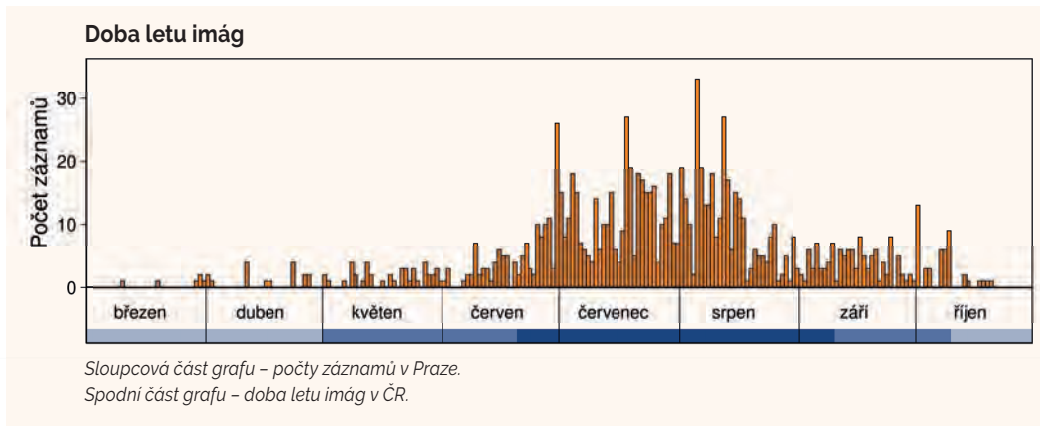
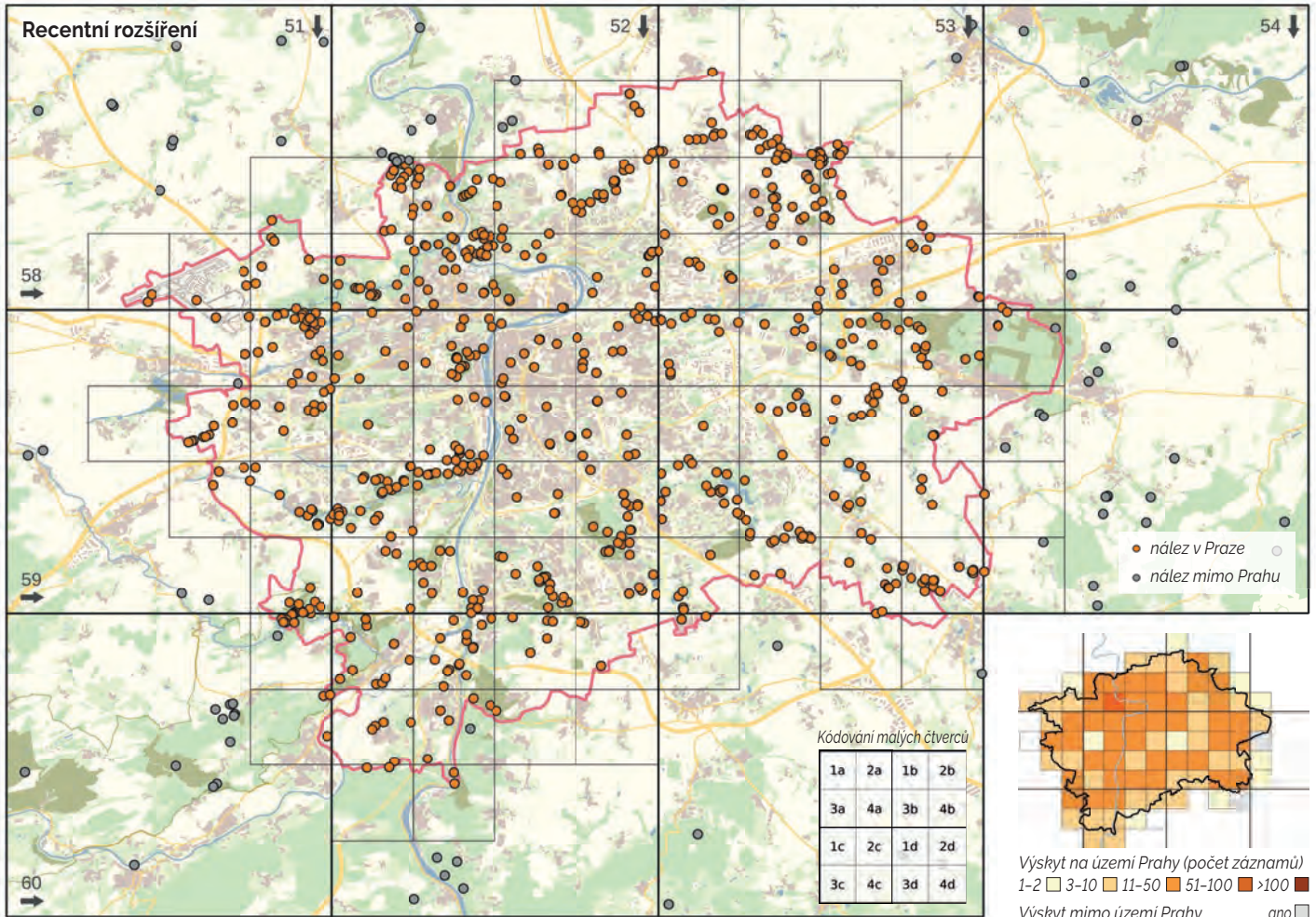
Migrující druh, který v našich podmínkách zakládá jednu až dvě nové generace. V květnu k nám přilétají dospělci vylíhli během zimy v mediteránu, kteří se u nás následně rozmnoží. Část motýlů z nové generace se na podzim vrací zpět na jih, kde v zimě založí další generaci jarních migrantů. Samice klade vajíčka jednotlivě na listy živných rostlin. Housenky žijí soliterně. Na živné rostlině si složením listu vytvářejí úkryt, odkud vylézají jen kvůli krmění. Po dokončení vývoje si housenka pospojuje hedvábným vláknem několik listů živné rostliny dohromady a vytvoří si tak místo, ve kterém se kuklí.

Chování

Samci si během odpoledne vyvábují dočasná teritoria, kde čekají na samice. Dospělci sají nektar na mnoha druzích rostlin a během podzimu je často zastihneme sát šťávy z popadaného hniječeho ovoce. Babočka admirál je výborný letec, který ve velkých počtech migruje na velmi dlouhé vzdálenosti. Při přesunu využívá severo-jihových větrů. V posledních letech přibývá pozorování, kdy dospělci

Místa pro rozmnožování vyhledává babočka admirál v porostech s výskytem kopřiv, zejména pak na rumišťkách a v okrajích lesů.





úspěšně přezimují ve střední i severozápadní Evropě anebo nemigrují do zimovišť tak daleko na jih, jak bylo dříve zvykem. Lze předpokládat, že jde o důsledky globálních změn klimatu.

Rozšíření v ČR

Vyskytuje se po celém území České republiky od nížin až do hor. Její rozšíření je každý rok závislé na počtu dospělců, kteří k nám přilétají z mediteránu. Přesto u nás nemá tak velké výkyvy v početnosti jako např. babočka bodláková, jež k nám také zalétá až z mediteránu.

Rozšíření v Praze

V Praze jde o běžný, široce rozšířený migrující druh, který lze najít na všech typech biotopů. Prospívá zde i díky velkému množství ovocných sadů, zahrad a parků.

Ohrožení

V Praze byl druh recentně zjištěn v 82 čtvercích z 86 mapovaných. Babočka admirál není v Praze ani v celé České republice bezprostředně ohroženým druhem a nevyžaduje zvláštní ochranu.

DENNÍ MOTÝLI PRAHY – ATLAS ROZŠÍŘENÍ

Text: © Oldřich Čížek, Lada Jakubíková, Tomáš Kadlec, Pavel Marhoul, Jan Šumpich, Pavel Vrba

Fotografie: © David Breiter, Česká geologická služba, Václava Felixová, Zdeněk Hanč, Zbyněk Havelda, Vojtěch Herman, Vít Hotárek, Lucie Hružová, Martin Jagelka, Lada Jakubíková, Ondřej Jungmann, Tomáš Kadlec, Jiří Kameníček, Jaroslav Kocourek, Milan Kořínek, Michal Koupý, Otto Krotvar, Jan Lukavský, Pavel Marhoul, MHMP, Petr Mückstein, Vladimír Nejeschleba, Martin Novák, Radka Páleníková, Ivo Petr, Pixabay GmbH, Jiří Skala, Filip Stome, František Šaržík, Jan Šumpich, Jiří Tichota, Petr Vilgus, Marek Vojtišek, Tomáš Vrána, Pavel Vrba, Wolfgang Wagner, Irena Wenischova, Marek Zlatník

Mapy rozšíření, grafy, obrazový materiál: © Oldřich Čížek, Oto Kaláb, Pavel Marhoul

Mapové podklady: © TopGis, s. r. o.; OpenStreetMap; CENIA 2010; Institut plánování a rozvoje hlavního města Prahy; ČÚZK 2022

Obálka, grafická úprava: TISKÁRNA K & B, s. r. o.; Most
Redakční úprava: Oldřich Čížek & Pavel Marhoul
Tisk: TISKÁRNA K & B, s. r. o., Most
Vydavatel: Hlavní město Praha, odbor ochrany prostředí MHMP
Rok vydání: 2022
Počet výtisků: 1 000

ISBN 978-80-7647-081-1

PRA	HA
PRA	GUE
PRA	GA
PRA	G

